

社会福祉法人 地域サポート虹

居宅介護支援 地域サポート虹



愛され続けて、もうすぐ20年
栄区で活動しております。

<http://www.chiiki-support-niji.com/>

社会福祉法人地域サポート虹は、平成11年に、「高齢になった時も住み慣れた地域で、共に支えあいながら安心して暮らしていきたい」という願いから小さなNPO法人として生まれました。近隣の住民同士、お互いの顔が見え、それぞれの心を大切にしながら、助け合い、支えあいの輪を広げることで、のびのびと楽しい人生を送れるようになりたいとの思いはずっと変わらず、こつこつと活動を続けてきました。現在は子育て関係の他に、介護関係だけで6事業所の運営をしています。居宅介護支援 地域サポート虹も法人の思いに沿って、所属のケアマネジャーたちが、その人の心を大切にしながら、どのようなお手伝いができるかを話し合い介護のお手伝いをしていきたいと願っています。どうぞお気軽にご相談ください。

※ 個人情報保護の取扱： “医療・介護関係事業者における個人情報の適切なガイドライン(厚生労働省)” に従い、個人情報を適切に取得し、利用・提供を行うとともに、個人情報の開示や訂正等の対応を適切に行います。

《理念》

命を大切に
ふれあいの輪を広げる
今という瞬間を、その時を大切に

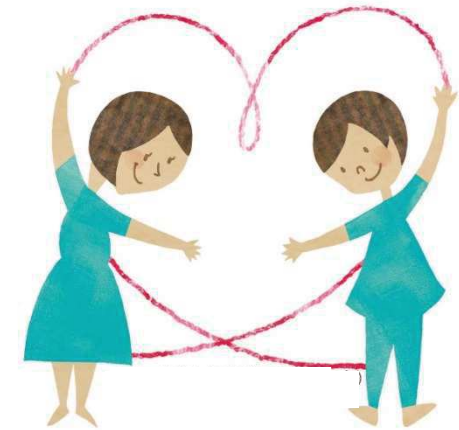


事業者：社会福祉法人 地域サポート虹
 施設名称：居宅介護支援 地域サポート虹
 所在地：横浜市栄区桂町 74-17
 サンパレス本郷台 107
 営業時間：毎週月曜日～金曜日
 午前9時～午後5時

☎ 045-894-0671

2017年11月

社会福祉法人 地域サポート虹



居宅介護支援 地域サポート虹

居宅介護支援は
ケアマネジャーの
事業所です

介護にかかわることで
心配な事、よくわからない事、
知りたい事、ありませんか？
とさえ、お気軽に
ご相談ください

☎ 045-894-0671
 ✉ niji_jimu_2003
 @yahoo.co.jp

費用は不要です

介護事業所番号 1473500633